

MICHELIN *Alpin*

Izstrādāta vieglajiem pilsētas automobiļiem, maziem un vidēji lieliem ģimenes automobiļiem un universāliem automobiļiem.

Tās bremzēšanas ceļš ir īsāks* un kalpo vienu ziemu ilgāk!**

Izmantotas divas jaunas tehnoloģijas drošākai braukšanai ziemā

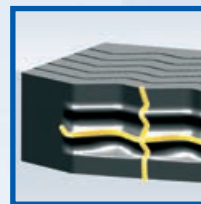
StabiliGrip

Izcila manevrētspēja sniegā

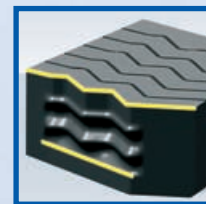
Jaunās Michelin Alpin A3 riepas protektoram ir par 47% lielāks lameļu blīvums*** nekā citām riepām, kas garantē izcilu manevrētspēju uz sniegotiem ceļiem.

Lielāka stabilitāte, braucot ar lielceļa ātrumu.

Papildus divvirzienu lamelēm, kas ir lielākajai daļai ziemas riepu, Michelin pētījumi ir pilnveidojuši šo lameļu veidu, iekļaujot mainīgās ģeometrijas elementu.



Divvirzienu lameles



Mainīga ģeometrija

Helio
compound

Labāka bremzēšana un saķere uz slapjiem ceļiem

Jaunās Alpin A3 riepas gumijas sastāvā ir saulespuķu eļļa. Šis būtiskais jauninājums ievērojami uzlabo bremzēšanu un sānu saķeri uz slapjas virsmas, tāpat kā uz ledus un sniegā. Tas ir iespējams labākas enerģijas izkliedēšanas dēļ.

* Salīdzinot ar Michelin Alpin 2. Pamatojoties uz iekšējo testu rezultātiem, kas veikti 2006. gadā riepām izmēriem 185/60R14 un 205/55R16, un ārējo testu rezultātiem riepām izmēriem 195/65R15 (skatīt 2. piezīmi). ** Vidēji, salīdzinot ar galvenajām Eiropas konkurentēm. Pamatojoties uz testu rezultātiem, kādus 2006. gadā veica neatkarīgi testu centri (TÜV Automotive un TÜV ÜVMV) riepām izmēriem 195/65R15T, kas iegādāts Eiropas tirgū. *** Lameļu blīvums µm/mm². Iekšējie rezultāti, kas veikti labākajām konkurentu riepām. Iekšējā pārbaude veikta 2006. gadā

Izcils sniegums ziemā

Iespaidīga manevrētspēja sniegā



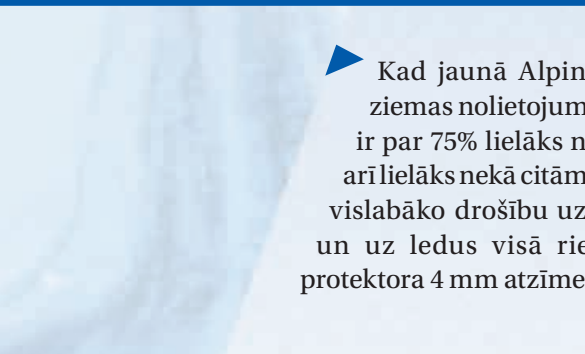
- ▶ Jaunā Michelin Alpin A3 nodrošina lielāku saķeri, veicot paātrinājumu sniegā, virzoties uz priekšu par 9% ātrāk, salīdzinot ar savu priekštecī, un par 2% ātrāk, salīdzinot ar labākajām konkurentēm*.
- ▶ StabiliGrip lameļu divvirzienu dizains un mainīgā ģeometrija aizvedīs Jūs tur, kur citi nevar nokļūt.

Izcila bremsēšana uz slapjiem ceļiem



- ▶ Jaunās Michelin Alpin A3 bremsēšanas ceļš ir vismaz par 5% īsāks, salīdzinot ar tās priekštecī.⁽¹⁾
- ▶ Gumijas sastāvā ir saulespuķu eļļa, kas uzlabo saķeri uz slapjas virsmas.

Drošība visa ceļa garumā



- ▶ Kad jaunā Alpin A3 jau ir sasniegusi 4 mm ziemas nolietojuma rādītāju, tās lameļu blīvums ir par 75% lielāks nekā tās konkurentēm, turklāt arī lielāks nekā citām jaunām riepām!** Tas garantē vislabāko drošību uz sniegotiem, slapjiem ceļiem un uz ledus visā riepas kalpošanas laikā, līdz protektora 4 mm atzīmei.

+47%
lielāks lameļu
blīvums



Jauna riepa



1/2 nolietojums



Ziemas nolietojuma
rādītājs (4 mm)

+75%
lielāks lameļu
blīvums

Lielāka kilometrāža un degvielas ietaupījumi ziemu pēc ziemas

- ▶ Salīdzinot ar galvenajām Eiropas konkurentēm, jaunā Michelin Alpin 3 kalpo vidēji par 40% kilometru vairāk, tātad par vienu ziemu ilgāk!⁽²⁾
- ▶ Riepas lietošanas laikā ietaupīti 32 litri degvielas (t.i., 41 €)... Mazāks degvielas patēriņš saudzē vidi!*



Michelinekoloģiskās tehnoloģijas:

- rites pretestības un CO₂ izmešu samazināšana,
- nobraukuma palielināšana,
- kaitīgu un izteikti aromātisku eļļu nelietošana gumijas maisījumos.

(1) Pamatojoties uz iekšējiem testiem, kas veikti 2006. gadā riepu izmēriem 185/60R 14 un 205/55R 16, un ārējo testu rezultātiem riepas izmēram 195/65R 15 (skatīt 2. piezīmi). (2) Pamatojoties uz testu rezultātiem, kādus 2006. gadā veica neatkarīgi testu centri (TUV Automotive un TUV UVMV) riepas izmēram 195/65R 15T, kas iegādāts atklātā Eiropas tirgū. * Vidēji, salīdzinot ar galvenajām Eiropas konkurentēm. Pamatojoties uz testu rezultātiem, kādus 2006. gadā veica neatkarīgi testu centri (TUV Automotive un TUV UVMV) riepas izmēram 195/65R 15T, kas iegādāts atklātā Eiropas tirgū. ** Lameļu blīvums μm/mm². Iekšējie rezultāti testiem, kas veikti galvenajām konkurentu riepām. Iekšējā pārbaude veikta 2006. gadā