

# JAUNUMS MICHELIN *Alpin*

## Braukšana pilnīgā pārlicībā vienu ziemu ilgāk



Paredzētas pilsētas auto,  
miniveniem un universāļiem

Gan sniegā, gan lietū, gan uz ledus:

■ Braukšanas uzsākšana uzlabota par 10%<sup>(1)</sup>

■ Apstāšanās par 5% īsāka<sup>(2)</sup>

■ Noskrējiens vēl vienai papildus ziemai<sup>(3)</sup>

■ Patērē mazāk degvielas<sup>(4)</sup>



### MICHELIN zināšanas: palielināts noskrējiens nesamazinot veiktspēju.

Drošība ir galvenā autovadītāju prasība ziemā. Tomēr tie nevēlas samierināties ar īsāku riepu kalpošanas laiku un lielāku degvielas patēriņu. Visas MICHELIN inovācijas un pētījumi ir vērsti uz iespējami labākā šo trīs aspektu līdzsvara nodrošināšanu bez kompromisiem.

Jaunā MICHELIN Alpin riepa ir tapusi šīs pieredzes rezultātā un ir neapstrīdama līdere nobraukuma ziņā, vienlaicīgi sniedzot optimālu drošību un degvielas patēriņu.

(1) Vidēji, salīdzinājumā ar iepriekšējās paaudzes riepu, uzsākot braukšanu uz sniegota vai apledojoša ceļa. Testi veikti TÜV SÜD Automotive 2010. gadā izmēros 195/65 R15 T un 205/55 R16 H.

(2) Vidēji, salīdzinājumā ar iepriekšējās paaudzes riepu, uzsākot braukšanu uz sniegota, slapja vai apledojoša ceļa. Testi veikti TÜV SÜD Automotive 2010. gadā izmēros 195/65 R15 T un 205/55 R16 H; kā arī veikti papildus iekšējie testi.

(3) Vidēji, Michelin Alpin A4 noskrējiens ir par 35% lielāks salīdzinājumā ar galvenajiem konkurentiem.

Testi veikti TÜV SÜD Automotive 2010. gadā izmēros 195/65 R15 T un 205/55 R16 H, riepām kas iegādātas brīvā tirgū 2009. gada novembrī.

(4) Aprēēini veikti pamatojoties uz TÜV SÜD Automotive 2008. un 2009. gadā veiktajiem rītes pretestības testiem.



# Jaunums MICHELIN *Alpin* Tehnoloģijas kas strādā jūsu labā



**Uzlabota braukšanas uzsākšana par 10%<sup>(1)</sup>**

Pierre C.

„Es dzīvoju ielejā, bet strādāju kalna augšpusē. Katru dienu man ir jāpieveic stāvas nogāzes un asi pagriezieni.

Tādēļ man ir nepieciešamas uzticamas riepas, kuras nodrošina lielisku saķeri.”



**Par 5% īsāks bremzēšanas ceļa garums<sup>(2)</sup>**

Marta V.

„Es dzīvoju pilsētas nomalē, kalna galā. Katru dienu es vedu bērnus uz skolu, dodos uz darbu, un veicu vēl neskaitāmus mazus pārbraucienus.

Man jābūt pilnīgi drošai par to, ka riepas mani un manu ģimeni nepievils, neatkarīgi no laikapstākļiem.”

## RISINĀJUMS: ATBILSTOŠS PROTEKTORS

### MICHELIN FULL ACTIVE PROTEKTORS

FullActive protektors uzlabo saķeri, bremzēšanu un stabilitāti pat visgrūtākajos braukšanas apstākļos.

Lielāks motīvu skaits



Nepārtraukta protektora raksta kontūra

## RISINĀJUMS: OPTIMIZĒTS GUMIJAS SASTĀVS



Inovatīvs gumijas maisījums, kas uzlabo saķeri, un bremzēšanu, pat uz slapja un apledojuša ceļa. Tas dod jums iespēju droši braukt jebkādos laikapstākļos.

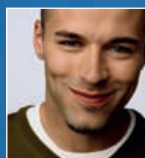


**Noskrējiens vēl vienai papildus ziemai<sup>(3)</sup>**

Jacques L.

„Es barucu katru dienu, bieži vien garas distances darba vajdzībām. Manam auto ir jābūt komfortablām un efektīvam,

jebkuros laikapstākļos, gan saulainā dienā, gan sniegpūtēnī.”



**Patērē mazāk degvielas**

Martin P.

„Kad auto tiek izmantots katru dienu, visu gadu, degvielas izmaksas sastādu ievērojamu daļu budžetā. Līdz ar to es meklēju risinājumu, kas man sniegtu pilnīgu drošību braucot, vienlaicīgi nodrošinot mazāku degvielas patēriņu.”

## RISINĀJUMS: MICHELIN ZINĀŠANAS

Jaunās MICHELIN Alpin ir visekonomiskākās ziemas riepas;<sup>(4)</sup> tām ir par 35% lielāks noskrējiens par tirgus vidējo rādītāju. Tajā ir izmantotas visas MICHELIN zināšanas gumijas maisījumos un riepas konstrukcijā.

## RISINĀJUMS: ENERGOFEKTIVITĀTE



GREEN X marējuma atrašanās uz MICHELIN riepas sānu malas garantē vienu no labākajiem energoefektivitātes rādītājiem tirgū. Ūs samazināsiet degvielas patēriņu<sup>(5)</sup> un CO<sub>2</sub> izmešu skaitu, tai pat laikā jūs iegūsiet maksimumu, ko MICHELIN spēj sniegt drošības un noskrējiena jomā.

**IZMĒRI:** Platums: 165 līdz 225 mm Profils: 65 līdz 45 Diametrs: 15" līdz 17" Ātruma indeksi: T, H, V

**Jaunās MICHELIN Alpin riepas nomaina MICHELIN Primacy Alpin un MICHELIN Alpin veco paaudzi.**

Augstākās klases auto

MICHELIN *Primacy Alpin*

MICHELIN *Alpin*

MICHELIN *X-ICE*

MICHELIN *X-ICE NORTH*

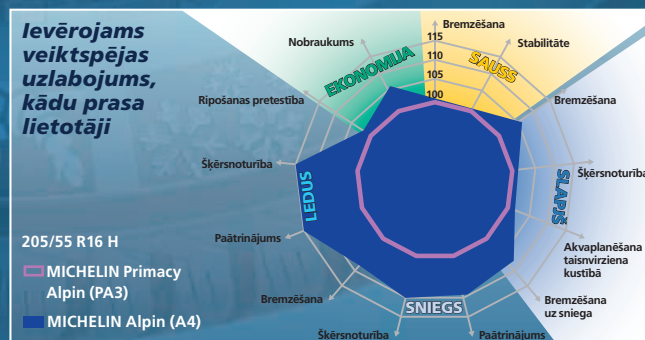
CELI ZIEMĀ, VISBIEŽĀK APSNIGUŠI VAI APLEDOJUŠI

CELI ZIEMĀ, VISBIEŽĀK SLAPJI VAI APSNIGUŠI

Pilsētas auto

Radzotas ziemas riepas

Bezradzū ziemas riepas



(1) Vidēji, salīdzinājumā ar iepriekšējās paaudzes riepu, uzsākot braukšanu uz sniegota, slapja vai apledojoša ceļa. Testi veikti TÜV SÜD Automotive 2010. gadā izmēros 195/65 R15 T un 205/55 R16 H; kā arī veikti papildus iekšējie testi. (2) Vidēji, salīdzinājumā ar iepriekšējās paaudzes riepu uz sniegota, slapja vai apledojoša ceļa. Testi veikti TÜV SÜD Automotive 2010. gadā izmēros 195/65 R15 T un 205/55 R16 H; kā arī veikti papildus iekšējie testi. (3) Vidēji, Michelin Alpin A4 noskrējiens ir par 35% lielāks salīdzinājumā ar galvenajiem konkurentiem. Testi veikti TÜV SÜD Automotive 2010. gadā izmēros 195/65 R15 T un 205/55 R16 H, riepām kas iegādātas brīvā tirgū 2009. gada novembrī. (4) Ņemot vērā noskrējieni energoefektivitāti. (5) Aprēēini veikti pamatojoties uz TÜV SÜD Automotive 2008. un 2009. gadā veiktajiem rītes pretestības testiem.