

JAUNUMS

MICHELIN

X-ICE NORTH

Ziema pilnīgā pārlicībā! Tās sniegs Jums vēl vairāk drošības uz ledus* un lielisku saķeri sniegā.*

Jaunā radžotā ziemas riepa jebkuram vieglajam auto



Lielāka drošība uz ledus:

MICHELIN X-ICE North samazina bremzēšanas ceļa garumu uz ledus par **10%***

Nepārspējama mobilitāte sniegā:

MICHELIN X-ICE North uzlabo saķeri dziļā sniegā par **10%***

Vairāk pārlicības uz slidena ceļa:

MICHELIN X-ICE North uzlabo vadāmību uz ledus, un taisnvirziena kontroli par **5%***
MICHELIN X-ICE North uzlabo vadāmību sniegā par **7%***

MICHELIN X-ICE North: zināšanas kas uzkrātas gadu gaitā – labākai atbildei specifiskajām nepieciešamībām ziemas braukšanas apstākļos.*

*Salīdzinājumā ar iepriekšējās paaudzes MICHELIN X-ICE North.

- Braukšanas apstākļi ziemā ir nedrošības sajūtu radoši dēļ neparedzamajiem ceļa seguma apstākļiem.
- Braukšana ziemā izraisa nedrošību un pārlicības sajūtas zudumu

Nedrošības skala

Melnais ledus / ledus

Noblietēts sniegs

Svaigs sniegs

Šķīdonis

Slapjšs

Sauss

- > Ledus un Sniegs ir visnedrošākās virsmas
- > Vislielākais risks zaudēt kontroli pār auto

Braucēji uzskata, ka vislabākais veids kā tikt galā ar šīm nebūšanām, ir atbilstoši piemērot savu braukšanas stilu (daži pat izvēlas nebraukt ziemā)

... unlvei izmantot ziemas riepas (vislabākās, parasti radžotas)



Sources: V2D Study – TNS Sofres – 2008 – 100 quali – 2200 quanti – DE/SE/RU

JAUNUMS

MICHELIN X-ICE NORTH

Labākais no MICHELIN ziemas riepu tehnoloģijām,
sūrākajiem ziemas apstākļiem

1 Īsāks bremsēšanas ceļš uz ledus

- FULL ACTIVE TREAD protektora zīmējums

← Labākai saķerei

- LIELĀKS RADŽU BLĪVUMS

← Lielākai malu fleksibilitātei, labākai saķerei uz slapjas/apledojušas

- MICHELIN FLEX-ICE gumijas sastāvs saglabā savas īpašības līdz pat -40°C temperatūrai

Mīkstāks, tai pat laikā nodilumizturīgāks gumijas sastāvs labākais saķerei uz ledus.

- DURASTUD sistēma

12 radžu līnijas labākai saķerei uz ledus, un Div-maisījumu gumijas satāvs labākai radžu noturībai



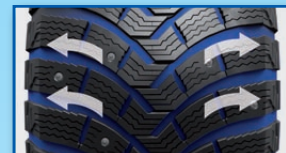
2 Nepārspējama saķere sniegā

- AGRESĪVI PAŠATTĪROŠI lameļu bloki

Labākai saķerei sniegā

- SNIEGĀ AKTĪVAS SĀNU DAĻAS

← Labākais saķerei sniegā



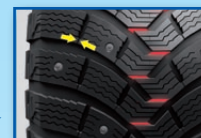
3 Nepārspējama vadāmība sniegā un uz ledus

- MAINĪGI LAMEĻU LENĶI

Lai nodrošinātu labāku saķeri uz jebkuras virsmas

- PAŠBLOKĒJOŠIE ELEMENTI

Vairāk noturības/stingrības protektoram



StabiliGrip LAMELES

Pastiprināti protektora bloki precīzai vadāmībai



Divvirzienu lameles

Mainīga ģeometrija

4 Ekoloģija

Jaunās MICHELIN X-ICE North ir zemas rites pretestības riepas.
Tām ir piešķirts MICHELIN Green X marķējums.



MICHELIN Ziemas riepu veiktspēja

Veiktspēja/Virsmas	X-ICE	X-ICE North	Alpin	Pilot Alpin	Primacy Alpin
Ledus	★★★★	★★★★★★	★★★	★★★	★★★
Sniegš	★★★★	★★★★★★	★★★	★★	★★★
Šķīdonis	★★★★	★★★★	★★★★	★★★★	★★★★
Slapjšs	★★★	★★★	★★★★	★★★★	★★★★
Sauss	★★	★★	★★★	★★★★	★★★★
Komforta automobili	★★★★★	★★	★★★★	★★★	★★★★
Ekoloģija	★★★★	★★	★★★★	★★★★	★★★★

- Ātruma indekss: T
- Diametrs: 15" līdz 18"
- Profils: 65 līdz 40