

# MICHELIN



# LATITUDE X-ICE

# JAUNUMS



Bezradžu riepa bargām ziemām visiem 4x4 automobiļiem

## MICHELIN LATITUDE X-ICE (LXI2) nodrošina teicamu saķeri ar ledu<sup>(1)</sup> un kalpo ilgāk<sup>(2)</sup>

### Lai Michelin vīriņš pastāsta Jums vairāk!

MICHELIN zina kāda ir ziema un cik svarīgi ir izšķirt divu veidu ledus apstākļus:

- „Sausā ledus” apstākļi, kad ledus temperatūra parasti ir zemāka par  $-5^{\circ}\text{C}$ .
- „Slapjā ledus” apstākļi, kad ledus temperatūra parasti ir no  $-3^{\circ}\text{C}$  līdz  $0^{\circ}\text{C}$  un uz ledus virsmas ir plāna ūdens kārtiņa.

Šādi apstākļi ir visbīstamākie, jo bremzēšanas ceļa garums ir divas reizes garāks nekā uz sausa ledus.

MICHELIN LATITUDE X-ICE (LXI2) to ņem vērā, lai varētu nodrošināt jūsu klientiem labāko saķeri ar ceļu jebkuros ziemas apstākļos. Rezultāti ir acīmredzami.

Ar MICHELIN LATITUDE X-ICE (LXI2) bremzēšanas ceļš uz ledu ir par 15% īsāks<sup>(1)</sup>.

Ar MICHELIN LATITUDE X-ICE (LXI2) nobraukums ir par 20% lielāks<sup>(2)</sup>.

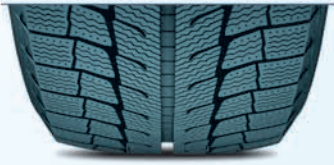
(1) MICHELIN LATITUDE X-ICE (LXI2) salīdzinājumā ar iepriekšējās paaudzes riepu.

(2) MICHELIN LATITUDE X-ICE (LXI2) salīdzinājumā ar iepriekšējās paaudzes riepu.





## 1 Uzlabots protektora zīmējums



**Mērķis:** Pārspēt esošās saķeres iespējas, braucot ziemā.

**Risinājums:** No jauna izgudrot protektora zīmējuma struktūru, kombinējot lameles un mikro-sūkņus ar FLEX-ICE, izcils gumijas sastāvs, kas optimizēts šādai struktūrai.

**Rezultāts:** Apbrīnojams saķeres palielinājums.

Jauna MICHELIN inovācija

### Kā tas darbojas?

#### Uz ledus

Uz ledus vai sniegotas virsmas īpaši uzlabotais gumijas sastāvs ir pietiekami mīksts, lai protektora zīmējums:

- lauztu ūdens virsmu
- atlikušo ūdeni uzsūktu un uzkrātu mikro-sūkņos
- tādā veidā sagatavojot lameles darbībai uz virsmas, kur nav ūdens

#### Uz sausa ceļa

Uz sausiem ceļiem jaunā struktūra ir pietiekami cieta, lai:

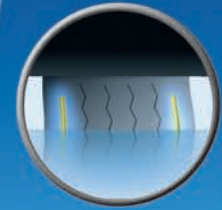
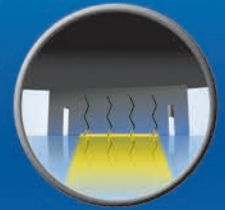
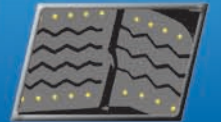
- protektora zīmējuma struktūra samazinātu deformāciju saskaroties ar ceļu
- vienmērīgāks spiediena sadalījums un lielāka saskares virsma nekā MICHELIN LATITUDE X-ICE
- nodrošinātu optimālu saķeri

#### Kontakta virsma

Jaunajai MICHELIN LATITUDE X-ICE (LXI2) ir par 13% lielāka kontakta virsma nekā tās priekštecei un vienmērīgāks kontakta virsmas sadalījums:

- labākam izpildījumam
- labākai vadībai uz sausas/slapjas virsmas un labākai bremsēšanai

#### Micro-sūkņu tehnoloģija



## 2 FLEX-ICE protektora sastāvs

Jauns un moderns MICHELIN gumijas savienojums uz silīcija dioksīda bāzes, kas īpaši izstrādāts uzlabotajai protektora tehnoloģijai.

**Klienta ieguvumi:** drošība uz ledus un sausiem ceļiem; samazinātas izmaksas.

#### Nodrošina:

- labāku veiktspēju uz apledojuša, slapja un arī sausa seguma,
- lielāku nobraukumu.



## 3 Vide

Jaunā MICHELIN LATITUDE X-ICE (LXI2) ir zemas rites pretestības riepa. Tai ir MICHELIN GREEN X atzīme.



- Platums: 215 līdz 275 mm
- Profils: 75 līdz 55
- Diametrs: 15" līdz 18"
- Ātruma indeksi: T